

☞ 신화와 전설의 섬 제주, 사계절 대자연의 신비

제주는 신화와 전설 그리고 자연의 아름다움이 있는 신비의 섬이다.
제주 섬 한가운데에는 우리나라에서 가장 높은 1,950m 높이의 한라산이 자리 잡고 있다. 하늘까지 닿을 수 있을 만큼 높다 해서 한라산이라고 이름 지어졌으며 신선들이 살았다고 하여 영주산이라고도 불린다.
한라산 정상에 백록담은 둘레 550m, 길이 108m의 화구호(1.6ha)로 그 가운데에 호수가 있다. 예로부터 신선들이 백록을 타고 이곳에서 물놀이를 했다는 전설이 내려와 백록담이라고 불린다.
한라산은 높은 고도에도 불구하고 사계절이 뚜렷해 봄, 여름, 가을, 겨울, 각기 다른 멋을 내기에 더욱 신비롭다. 그 중에서도 오백나한과 영실기암의 신비로운 자태는 신비로움과 장엄함을 보여 준다.

☞ 368개의 오름을 거느린 한라산, 학술가치 탁월

한라산은 368여개에 달하는 오름과 그 속에 다양한 화산지형이 존재하여 지질학적 가치가 높으며 동시에 뛰어난 아름다움을 지니고 있다.
크고 작은 오름들은 해안까지 섬 전역에 걸쳐 뻗어 있으며 용암동굴들과 함께 제주 화산섬을 구성하는 독특한 자연유산이다.
또한 한라산의 다양한 극지-고산식물은 계절이 바뀔 때마다 독특한 매력을 빚어내며 한라산의 경관을 더욱 수려한 빛으로 물들인다.
한라산은 뛰어난 경관과 지질학적, 생물학적 가치로 인하여 국립공원과 천연보호구역으로 지정되어 보호되고 있다.



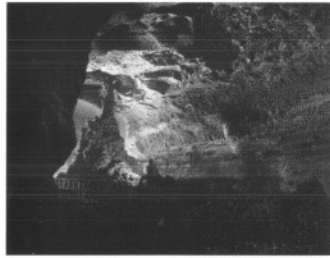
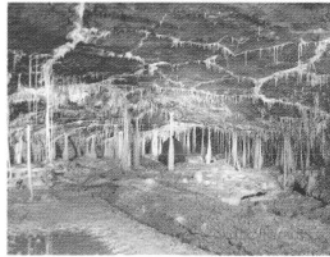
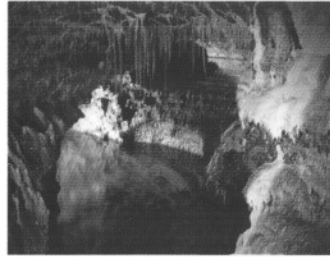
한라산 정상



제주 곳곳에 뻗어 있는 오름들



한라산의 노루



☞ 제주 곳곳에 산재한 용암동굴 ... 숨겨진 보물

제주에는 120개가 넘는 용암동굴들이 지하 궁전처럼 흩어져 있는 신비의 보고이다.
이 중 세계적으로 가장 빼어난 것이 섬 동쪽에 위치한 거문오름용암동굴계이다. 거문오름에서 흘러내린 용암이 해안으로 빠져 나가면서 13km에 이르는 동굴계를 만들었는데 만장굴, 뽕뒤굴, 김녕굴, 용천동굴, 당치물동굴이 그것이다.
거문오름용암동굴계에 있는 동굴들은 형태와 크기, 구성에 있어 각기 독특한 특징을 가지고 있을 뿐만 아니라 경이로운 정도의 경관적 아름다움을 가지고 있어 인류가 함께 보존해야 할 유네스코 세계유산으로 지정되었다.

☞ 태고의 신비 그대로 ... 세계 최고의 유산

이 중에서 용천동굴과 당치물동굴은 전형적인 용암동굴이면서도 내부가 화려한 석회동굴 생성물로 장식되어 세계적으로도 유례가 없는 최고의 동굴들로 평가되고 있다.
중유석, 중유관, 동굴진주와 같이 석회동굴에서 볼 수 있는 2차 석회 생성물들이 태고의 모습 그대로 보존되어 되어 있어 보는 이의 탄성을 자아내게 한다.
동굴 내부의 화려한 석회질 동굴 생성물들은 땅 위의 모래 성분이 빗물에 녹아 지하로 스며들면서 수 천년에 걸쳐 만들어 진 것으로, 숨겨진 지하세계의 경이로움 그 자체이다.
일반인에게 개방되고 있는 만장굴은 오랜 생성 역사에도 불구하고 용암흐름이 그대로 나타나 있어 웅장하고, 내부에는 세계에서 가장 큰 규모의 용암석주가 있어 그 가치를 높이고 있다.

사진설명
위로부터 용천동굴의 천년의 호수, 당치물동굴, 만장굴 석주, 용천동굴, 용천동굴의 동굴진주.

☞ 장엄한 일출의 장관, 바다위의 궁전

제주의 동쪽 해안에 위치한 성산일출봉.
새해 일출을 보며 한 해 소원을 빌기 위해 가장 많은 사람들이 찾는 명소이다.
언제 어디서 보아도 독특한 아름다움을 선사하지만 우아한 자태를 뽐내며 성산일출봉에서 솟아오르는 일출은 그야말로 장관을 이룬다.
성산일출은 제주에서 가장 아름다운 '영주 10경'의 하나로 손꼽힌다.



성산일출봉의 장엄한 일출

☞ 바다에서 분출한 응회구...수중화산 연구의 교과서

성산일출봉은 경관적 아름다움뿐만 아니라 학술적으로도 세계 최고의 가치를 지니고 있다.
성산일출봉은 약 5천년 전에 수심이 낮은 바다에서 화산폭발로 만들어진 전형적인 응회구이다.
이 응회구는 중기 홀로세에 얕은 수심의 해저에서 분출된 썩지형 화산의 탄생과 성장과정을 그대로 보여주고 있어 더욱 신비롭다.
성산일출봉은 분화구의 원형이 그대로 보존되어 있고 해안절벽을 따라 화산분출과정에서 형성된 다양한 퇴적 구조들이 잘 관찰되어 화산학 연구에 귀중한 자료가 되고 있어 세계자연유산으로 당당히 등재되었다.



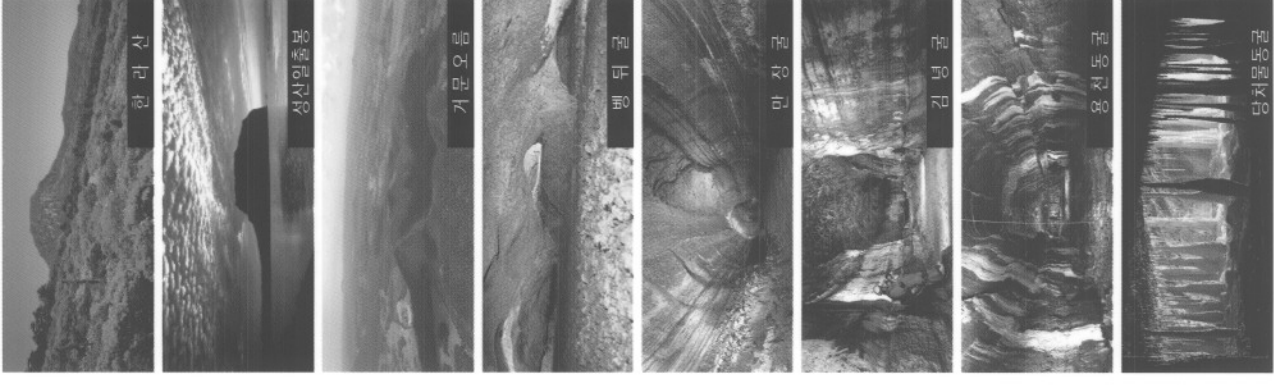
성산일출봉 전경



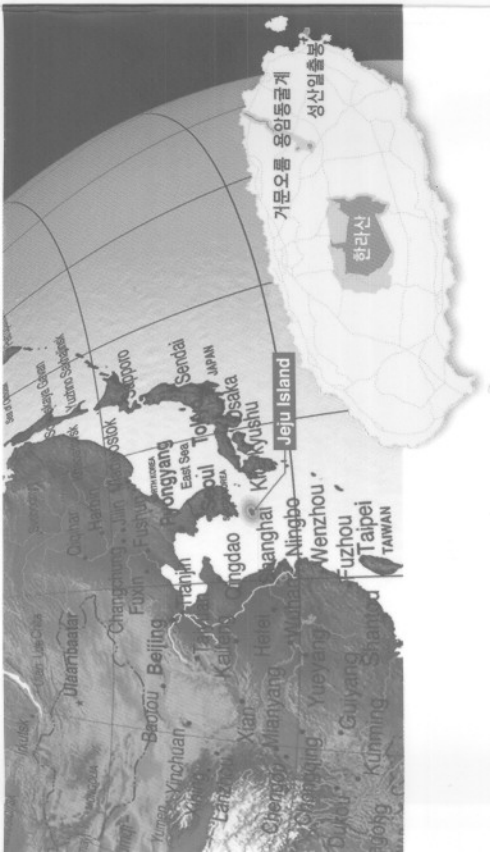
UNESCO 세계자연유산이란 유네스코가 세계적으로 유일하고 학술적 가치가 높은 자연유산을 전 세계인이 함께 보존하기 위해 지정하는 최고의 영예.

Jeju Volcanic Island and Lava Tubes

세계자연유산 제주



제주특별자치도 제주시 문연로 2
 전화 (064) 710-3805
 전 송 (064) 710-3429
<http://jejuwnh.jeju.go.kr/>



UNESCO 제주 세계자연유산 등재 현황

- ◆ 유산명칭 : 제주 화산섬과 용암동굴
- ◆ 지정유산 : 한라산, 성산일출봉, 거문오름용암동굴계
- ◆ 등재이유 : 경관적 가치와 지질학적 가치 탁월
- ◆ 지정면적 : 18,845ha
- ◆ 지정일자 : 2007. 6. 27 (대한민국 최초 세계자연유산)

세계자연유산 제주 탐방 안내

- ◆ 한라산 등반 (www.hallasan.go.kr 문의 : 713-9950~3)
 - 어리목코스 : 어리목~윗세오름 (4.7km : 2시간 소요)
 - 영실코스 : 영실~윗세오름 (3.7 km : 1시간 30분 소요)
 - 관음사코스 : 관음사~정상 (8.7km : 5시간 소요)
 - 성판악코스 : 성판악~정상 (9.6 km : 4시간 30분 소요)
- ◆ 성산일출봉 탐방 (문의 : 783-0959, 784-0959)
 - 성산일출봉 정상까지 총 963m (총 50분 소요)
- ◆ 거문오름용암동굴계 탐방 (문의 : 783-4818)
 - 만장굴만 개방되어 관람가능 총 1km(총 50분 소요)

