



## 유산의 지속 가능한 가치발굴과 활용을 위한 제언

세계유산본부 한라산연구부 학예연구사  
ungsan@hanmail.net, 010-6512-0336  
안응산 4.0

## 목 차

- ◆ 제주가 가진 다양한 유산
- ◆ 제주島, 한정된 자원
- ◆ 지속적 가치발굴, 누가?
- ◆ 지속적 가치발굴, 어떻게?
- ◆ 정 리

## ◆ 제주가 가진 다양한 유산

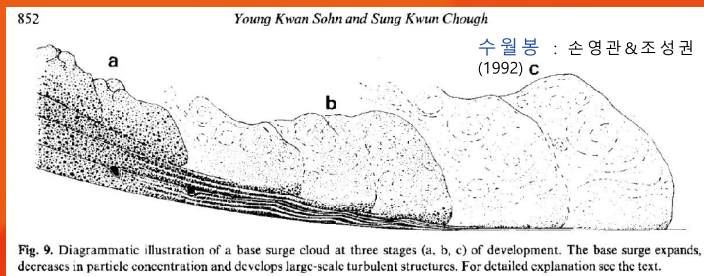
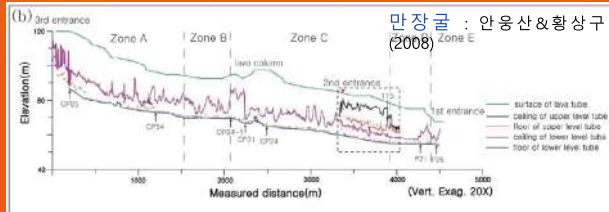
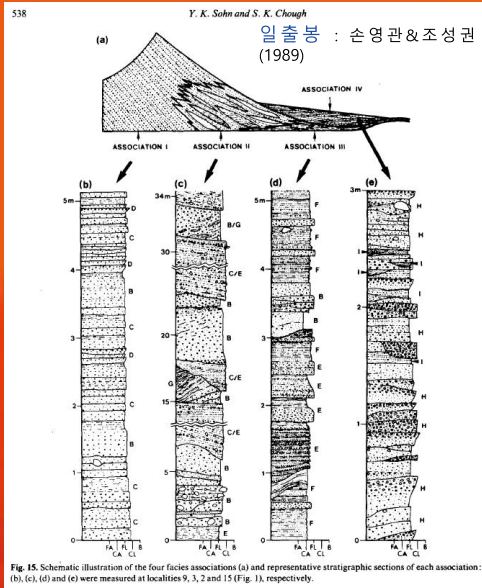


## ◆ 제주島, 한정된 자원

69.55만명 (2020년4월), 1,849km<sup>2</sup>

새로운 관점에서의 가치발굴과 활용 중요

# - 가치발굴의 사례 (지질학 분야)



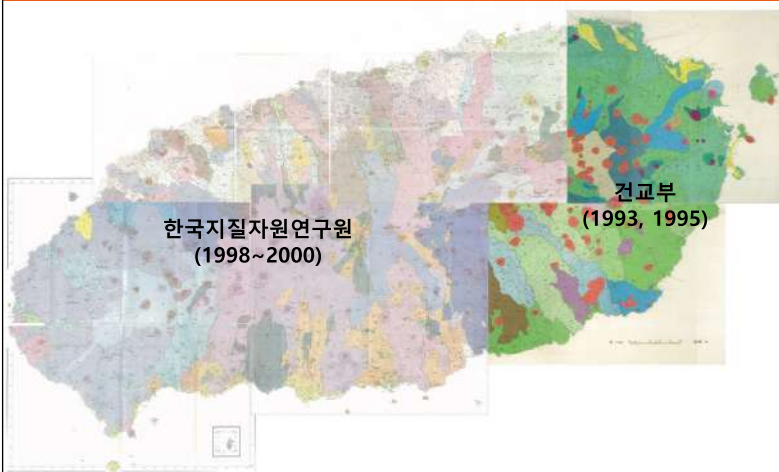
세계자연유산 등재, 지질공원 인증에 기여  
연구의 중요성 각인

## ◆ 지속적 가치발굴, 누가?



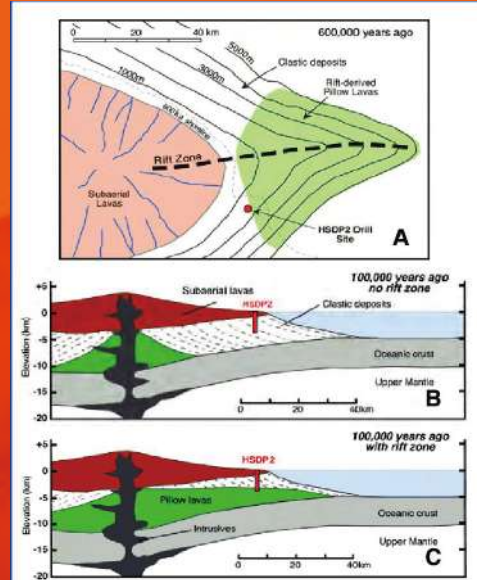
# ◆ 지속적 가치발굴, 어떻게?

## 1. 기초 연구 충실 (지질도 구축, 시추 통한 화산층서 정립, 지하수 부존 특성 등)



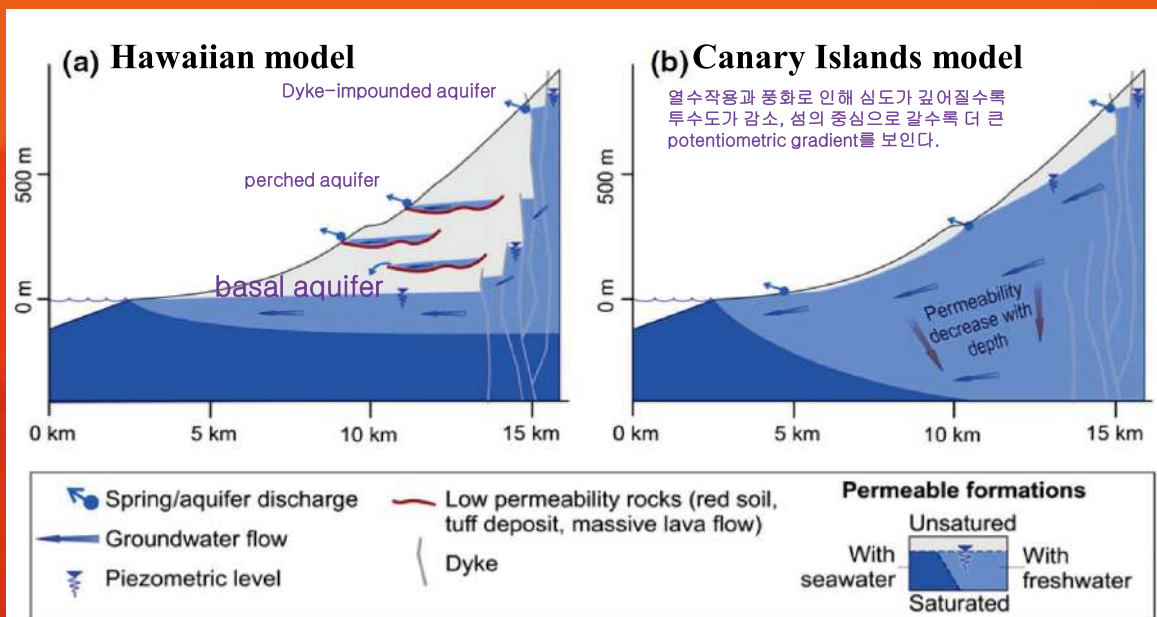
화산섬의 성장과 화산활동 변천 규명 (제주도 지하수 특성 규명에도 기여)

하와이의 사례 : 3,500m 심도의 심부시추 실시(1999년)



# ◆ 지속적 가치발굴, 어떻게?

## 1. 기초 연구 충실 (지질도 구축, 시추 통한 화산층서 정립, 지하수 부존 특성 등)



기존 모델에서 벗어난 제주형 지하수 모델 마련 필요

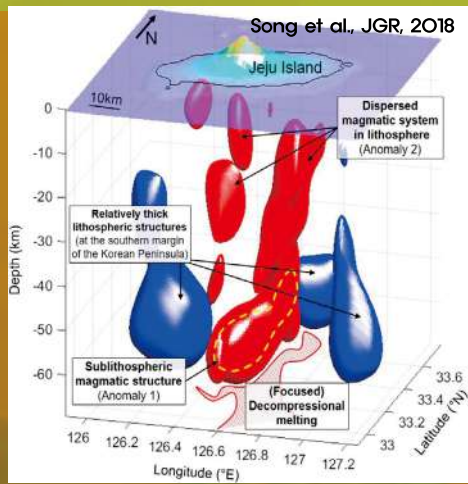
# ◆ 지속적 가치발굴, 어떻게?

## 2. 도전적 연구과제 추진



역사시대 화산기록을 가진 화산섬, 제주도  
- 활화산지대 인식 필요

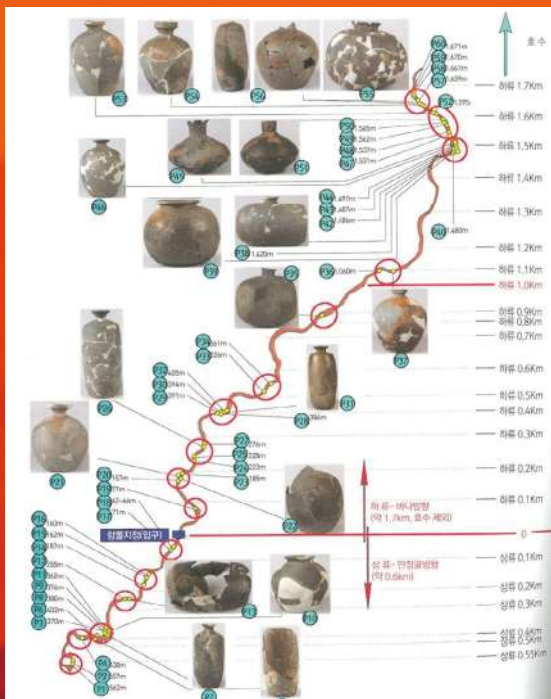
- 지구물리적 탐사/모니터링 필요



四孔赤水湧十年丁未有山湧出海中耽羅以閔王遣大學博士田拱之往驗之耽羅  
 人言山之出也噴霧噴地動如雷凡七晝夜始閉聲山無草木烟氣昇其上聞之知  
 石流黃人不能進拱之躬詣山下圖其形以進  
 實 吳高麗穆宗五年壬寅六月耽羅山聞

# ◆ 지속적 가치발굴, 어떻게?

## 3. 다학제적 연구 : 예, 용천동굴 (지질, 고고학, 미생물, 박쥐 등)



## ◆ 지속적 가치발굴, 어떻게?

### 4. 자부심 고취 통한 새로운 콘텐츠 개발 촉진



- 그리스 에게 해 남부의 산토리니 섬 (약 3,600년 전 화산분출로 형성)
- 산토리니 남쪽 110km에 있는 크리티 섬의 미노아 문명이 몰락하는데 간접적으로 영향



- 제주도 남서부 송악산 응회환(약 3,800년 전 분출)
- 송악산 화산지층 아래 토기편 등 유적 분포.
- 고고인류학적 연구 통해 산토리니 섬에 버금가는 문화유적으로 가치발굴 기대

## ◆ 지속적 가치발굴, 어떻게?

### 4. 자부심 고취 통한 새로운 콘텐츠 개발 촉진

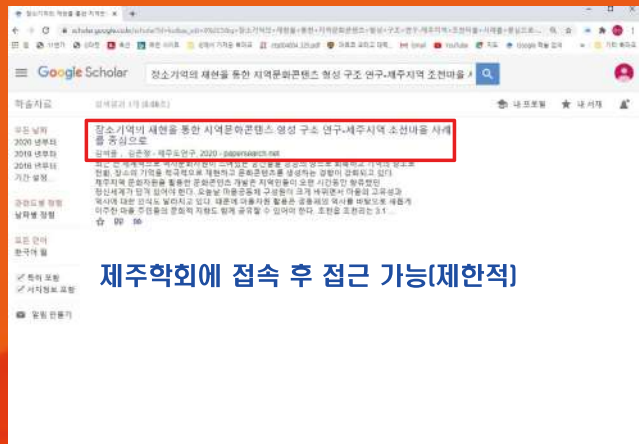
사례) EBS 다크프라임 - [위대한 로마] 제국의 도시



송악산, 용천동굴 ...

# ◆ 지속적 가치발굴, 어떻게?

## 5. 각종 자료의 접근 문턱 낮춰...



고객편의 재구성 필요

# ◆ 지속적 가치발굴, 어떻게?

## 6. 더 많은 토론의 장...



+



## 다양성에 대한 인식의 확대

(생물다양성 뿐만 아니라, 학문적 다양성에도)

# 정 리

- 제주島の 국한된 자원에 대한 인식과 더불어, 지속 가능한 가치발굴의 토대 마련을 위해 학문적 다양성에 대한 새로운 인식 필요
- 지속적 가치발굴의 원동력은 전문(관심)인력이며, 인재양성을 위해 무엇보다 지역 교육기관의 역할 중요
- 지속적 새로운 가치발굴과 활용을 위해 기초 연구확대, 도전적 연구 과제 발굴, 다학제적 연구와 성취를 통한 자긍심 고취, 그리고 자료의 공유와 토론의 공간 확대 등 지원과 노력 필요
- 새로운 관찰, 좀 더 정직한 관찰이 항상 사실들을 바꿀 수 있다.

