

Issue Brief

JEJU WOMAN & FAMILY RESEARCH INSTITUTE

[No.39]

발행처 : (재)제주여성가족연구원 | 발행일 : 2019. 10. 17 | 발행인 : 이은희

제주지역 공공기관의 여성 대표성 현황과 과제

고지영 / 선임연구위원

목 차

1. 연구 목적
2. 공공부문 여성대표성 제고 정책 현황
3. 제주지역 공공기관의 여성 대표성 현황
4. 논의 및 시사점



1. 연구 목적

- 우리사회 여성의 교육수준과 역량은 높은 수준에 이르렀지만, 의사결정 권한 직위에 진출하는 여성은 소수에 불과함. 영국의 이코노미스트가 매년 발표하는 ‘유리천장 지수(glass-ceiling index)’에 의하면, 한국의 지수는 OECD 회원국 29개국 중 가장 낮아 여성의 사회 진출 장벽이 가장 두터운 국가로 나타나고 있음
- 정부는 여성의 대표성 제고를 위하여 「공공부문 여성 대표성 제고 5개년 계획」을 마련(관계부처 합동, 2017.11.)하는 한편, 사회적 다양성을 존중하고 사회적 차별을 개선하는 포용적 인사 혁신 계획에도 양성평등 실현을 최우선 과제로 포함시키고 있음(인사혁신처, 2019.9.)
- 제주특별자치도에서는 민선7기 도지사 공약 및 생활체감형 양성평등정책 「더 제주처럼(2019~2022)」에서 공공부문의 여성대표성 제고를 위한 정책과제를 수립·시행하고 있음
- 본 연구에서는 공공부문의 여성 대표성 제고를 위한 정부와 제주특별자치도의 정책을 검토하고, 제주 지역 공공기관의 여성 임원과 관리직 추이 자료를 살펴본 후, 정책 시사점을 논의하고자 함

2. 공공부문 여성대표성 제고 정책 현황

정부의 「공공부문 여성대표성 제고 계획(2017~2022)」과 이행 현황

- 정부는 ‘고위 공무원단 및 공공기관 임원 목표제’ 최초 설정 등을 골자로 하는 “공공부문 여성 대표성 제고 계획”을 2017년 11월 발표하고 매년 관계부처 합동으로 이행 점검을 하고 있음. 주요 부문과 2022년까지의 목표치 및 2019년 현재 목표치 이행 현황은 <표 1>과 같음

표 1 정부의 공공부문 여성대표성 제고 분야별 목표 및 이행 현황

추진 분야	‘17년 실적	‘18년 실적	‘19년 목표 (A)	19년 상반기		‘22년 목표
				실적(B)	달성률 (B/A)	
①고위공무원	6.5	6.7	7.2	7.1	98.6	10.0
②본부과장급(4급 이상)	14.8	17.5	18.4	19.5	106.0	22.5
③지방 과장급(5급 이상)	13.9	15.6	15.9	16.7	105.0	20.0
④공공기관 임원	11.8	17.9	18.4	19.9	108.2	20.0
⑤공공기관 관리자	18.8	22.8	24.1	22.7	94.2	28.0
⑥지방공기업 관리자	4.9	6.9	8.1	8.7	107.4	10.0
⑦국립대 교수	15.8	16.6	17.0	16.8	98.8	19.0
⑧교장·교감	40.6	42.7	43.0	43.2	100.5	45.0
⑨군인 간부	5.5	6.2	6.7	6.4	95.5	8.8
⑩일반경찰	10.9	11.7	12.6	11.7	92.9	15.0
⑩-1관리직(신규)	-	5.9	6.1	5.9	96.7	7.0
⑪해양경찰	11.3	12.0	12.6	12.3	97.6	14.4
⑪-1관리직(신규)	-	2.2	2.3	2.4	104.3	2.6
⑫정부위원회	40.2	41.9	40.0	42.6	106.5	40.0

주 : (19년) 공공기관 339개소, 지방공기업 (‘18년) 300인 이상(25개)→(19년) 전체(151개소)로 확대, 정부위원회 법정기준(40%). 임원에는 기관장·이사·감사 포함

자료 : 정부 보도자료 2019.10.8. “공공부문 여성 관리자 지속 증가, 올해 목표치 조기 달성 전망”

- 정부는 공공기관의 “양성평등 임원 임명 목표제” 시행(2019.7.1.), 지방공기업의 “여성관리직 목표제”를 전체 기관으로 확대 및 경영평가 배점 강화 등의 제도 시행을 통해 ‘22년 공공기관 여성 임원 20%, 여성 관리직 28%, 지방 공기업 여성 관리자 10% 이행을 목표로 하고 있음
- 공공기관(공기업, 준정부기관, 기타 공공기관) 여성 임원 1명 이상 임명 권고(22년까지)

여성대표성 제고를 위한 제주특별자치도 민선7기 공약 및 생활체감형 양성평등정책 「더 제주처럼(2019~2022)」

- 제주특별자치도 민선7기는 여성의 사회적 지위 향상을 위하여 ‘여성 대표성 강화’를 공약으로 명시하고 공기업 및 출자·출연기관 여성 임원 및 관리직 확대를 위한 목표를 설정함. 제주특별자치도에서는 이를 생활체감형 양성평등정책 「더 제주처럼(2019~2022)」 에도 명시, 공공기관 및 지도감독부서가 협의하여 목표를 이행토록 하고 있음

제주특별자치도 민선7기 공약 & 생활체감형 양성평등정책 「더 제주처럼(2019~2022)」

- 공공기관 여성 임원 확대 : '18년 14%, '19년 15%, '20년 16%, '21년 18%, **22년 20%**

* 공공기관 임원임기 만료 후 재임용시 여성임원 최소 1명 이상 선임토록 공공기관 및 감독부서와 협의

- 공공기관 여성 관리직 확대 : '18년 17%, '19년 18%, '20년 19%, '21년 20%, **22년 21%**

3. 제주지역 공공기관의 여성 대표성 현황

- 제주지역 공공기관의 여성 대표성 현황을 살펴보기 위해 16개 공공기관의 직원, 이사 및 관리자의 성별 추이(2018, 2019)를 살펴 봄. 분석 대상 16개 공공기관은 지방공기업 3개소, 제주특별자치도 출자기관 1개소, 출연기관 12개소임¹⁾

제주지역 공공기관의 여성 직원 비율 : 공기업 22.3%, 출자·출연기관 54.6%, 전체 38.7%

- 먼저, '19년 7.30 기준, 16개 공공기관의 여성 직원 비율은 38.7%이고, 공기업과 출자·출연 기관의 여성 직원 비율에 큰 격차가 나타남
- 여성 직원 비율 : '18년 39.2% → '19년 38.7% (1,973명 중 764명)
- 공기업 여성 직원 비율 : '18년 23.2% → '19년 22.3% (972명 중 217명)
- 출자·출연 기관 여성 직원 비율 : '18년 55.1% → '19년 54.6% (1,002명 중 547명)

1) 이하 제주특별자치도 성평등정책관에서 수집한 자료를 분석했고 2018.9.30., 2019.7.30. 기준이며, 분석대상은 다음과 같음

지방공기업(3)	제주개발공사, 제주관광공사, 제주에너지공사
제주특별자치도 출자기관(1)	제주국제컨벤션센터
제주특별자치도 출연기관(12)	제주연구원, 제주평생교육장학진흥원, 제주 4·3 평화재단, 제주문화예술회관, 제주영상문화산업진흥원, 제주여성가족연구원, 제주의료원, 서귀포의료원, 제주한의학연구원, 제주경제통상진흥원, 제주신용보증재단, 제주테크노파크

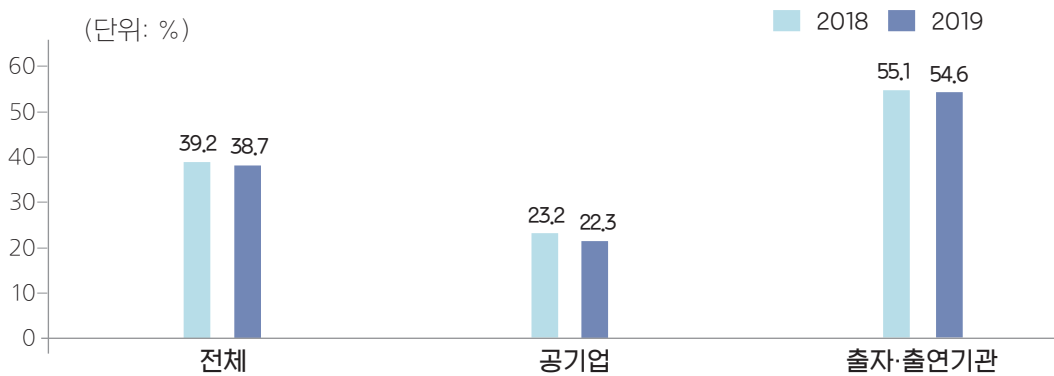


표 2 제주지역 공공기관의 여성 직원 현황(2018, 2019)

(단위:명, %)

구분	기관 수	2018			2019		
		전체	여성	여성비율	전체	여성	여성비율
전체	16	1,736	680	39.2	1,974	764	38.7
공기업	3	866	201	23.2	972	217	22.3
출자·출연기관	13	870	479	55.1	1,002	547	54.6

그림 1 제주지역 공공기관의 여성 직원 비율(2018, 2019)



제주지역 공공기관의 여성 이사: 공기업 0%, 출자출연기관 19.1%, 전체 16.3%

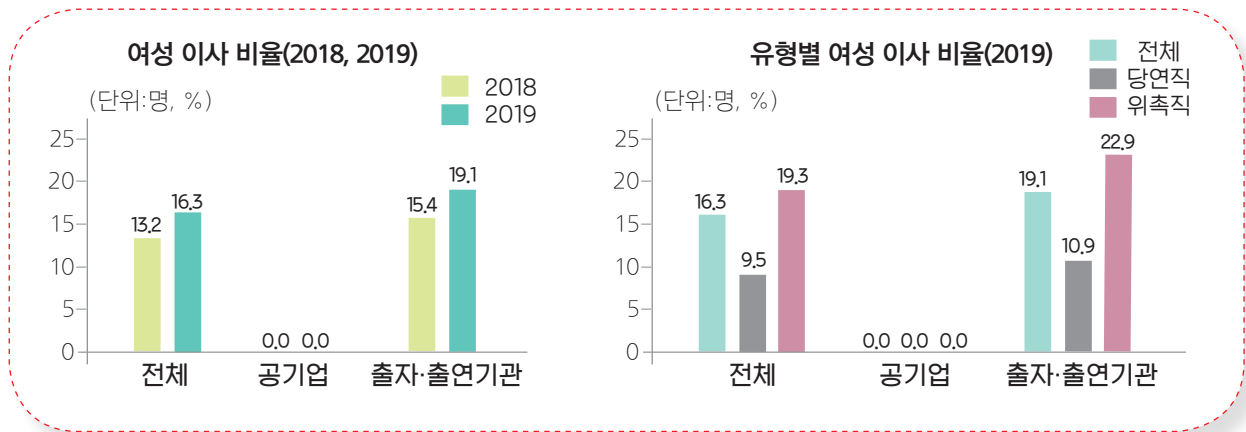
- '19년 7.30 기준, 제주지역 16개 공공기관의 여성 이사 수는 총 203명이며, 이 중 여성 이사는 16.3%인 33명에 그침
 - 여성 이사 비율 : '18년 13.2.2% → '19년 16.3% (203명 중 33명)
 - **공기업 여성 이사 비율** : '18년 0% → '19년 0% (**29명중 0명**)
 - 출자·출연 기관 여성 이사 비율 : '18년 15.4% → '19년 19.1% (173명 중 33명)

표 3 제주지역 공공기관의 여성 이사 현황(2018, 2019)

(단위:명, %)

구분	기관 수	전체			위촉직			당연직			
		전체	여성	여성 비율	전체	여성	여성 비율	전체	여성	여성 비율	
2018	전체	16	204	27	132	141	24	17.0	63	3	4.8
	공기업	3	29	0	0.0	22	0	0.0	7	0	0.0
	출자·출연기관	13	175	27	15.4	119	24	20.2	53	3	5.7
2019	전체	16	203	33	16.3	140	27	19.3	63	6	9.5
	공기업	3	30	0	0.0	22	0	0.0	8	0	0.0
	출자·출연기관	13	173	33	19.1	118	27	22.9	55	6	10.9

그림 2 제주지역 공공기관의 여성 이사 비율(2018, 2019)



- '19년 상반기 기준, 국가 공공기관의 여성 임원 비율은 19.9%로, 제주지역은 그에 비해 낮은 편임
 - 전국 통계는 임원(기관장, 이사, 감사), 제주는 이사회(기관장을 포함하는 이사) 통계를 사용하고 있음.
 - 정부 정책과의 일관성 확보와 비교를 위해서 제주특별자치도에서는 임원의 지표 관리 범위에 감사를 포함시킬 필요가 있음

제주지역 공공기관의 여성 관리자 : 공기업 11.2%, 출자출연기관 21.1%, 전체 14.9%로 전국(22.1%) 대비 낮음

- '19년 7.30 기준, 제주지역 16개 공공기관의 여성 관리자 수는 총 288명이며, 이 중 여성 관리자는 14.9%인 43명에 그치고, 여성 관리자 비율은 '18년 대비 감소함
 - 여성 관리자 비율 : '18년 15.2.2% → '19년 14.9% (288명 중 43명)
 - 공기업 여성 관리자 비율 : '18년 10.6% → '19년 11.2% (179명 중 20명)
 - 출자·출연 기관 여성 관리자 비율 : '18년 23.8% → '19년 21.1% (109명 중 23명)

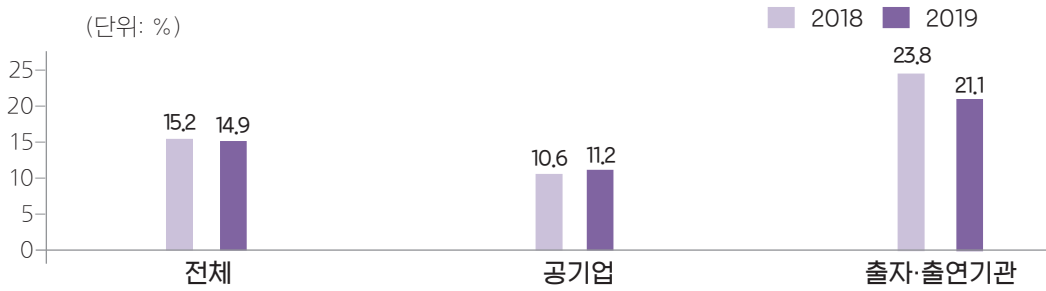
표 4 제주지역 공공기관의 여성 관리자 현황(2018, 2019)

(단위:명, %)

구분	기관 수	2018			2019		
		전체	여성	여성비율	전체	여성	여성비율
전체	16	244	37	15.2	288	43	14.9
공기업	3	160	17	10.6	179	20	11.2
출자·출연기관	13	84	20	23.8	109	23	21.1



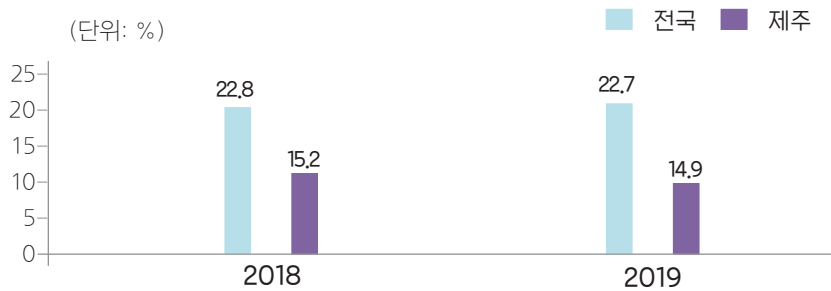
그림 3 제주지역 공공기관의 여성 관리자 비율(2018, 2019)



■ 전국 대비 제주지역 공공기관의 여성 관리자 비율은 낮음

- 전국 339개 공공기관의 여성 관리자 비율 : '18년 22.8%, '19년 상반기 22.7%
- 제주 16개 공공기관의 여성 관리자 비율 : '18년 9월 기준 15.2%, '19년 7월 기준 14.9%

그림 4 전국 및 제주지역 공공기관의 여성 관리자 비율(2019)

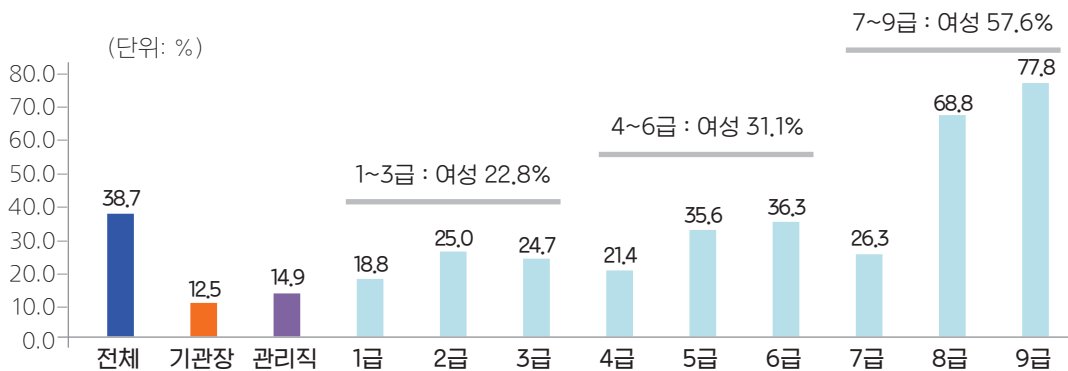


주 : 전국은 2019년 상반기 기준 339개소, 제주는 2019.7.30. 기준 16개 기관임.

■ 제주지역 공공기관의 여성 비율은 직급이 올라갈수록 현저히 낮아지는 유리천장 현상이 뚜렷함

- '19년 7.30 기준, 제주지역 16개 공공기관 종사자 1,974명 중 직급별 여성 비율 : 전체 평균 38.7%, 기관장 12.5%, 관리자 14.9%, 1~3급 22.8%, 4~6급 31.1%, 7~9급 57.6%
- 공공기관의 여성 종사자 수는 직급이 올라갈수록 낮아지는 유리천장 현상이 뚜렷함

그림 5 제주지역 공공기관의 직급별 여성 비율(2019.7.30.)



4. 논의 및 시사점

공공기관 여성 대표성 지표 관리체계 강화 필요

- 여성의 대표성 제고와 사회적 다양성을 존중하고 사회적 차별을 개선하는 포용적 인사 혁신을 위해 정부와 지자체가 공공 기관의 여성 대표성 제고 정책을 수립·시행하고 있음
- 제주지역 공공기관의 여성 대표성 제고를 위한 정책은 민선7기 공약 실천 과제이면서 생활체감형 양성 평등정책 더 제주처럼(2019~2022)에 명시된 대표적인 양성평등정책임. 정책 관리 담당 부서는 성평등정책관이지만 성평등정책관이 각 공공기관의 실질적 변화를 견인하기에는 어려움이 많음. 제주특별자치도는 공공기관, 지도감독부서와 협력하여 정책 설명회, 토론회 등의 정책 소통과 모니터링을 강화할 필요가 있음. 특히 정부가 추진하는 공공기관 이사 재임용시 여성 1명 선임, 여성 관리직 지표의 경영평가 반영 등의 정책 이행 방안을 모색할 필요가 있음
- 한편, 제주지역 공공기관의 여성 대표성 지표 관리에 있어서 정부 지표와의 일관성 확보 노력이 필요함. 예컨대, 정부 정책에서 '임원' 관리 지표에 기관장, 이사, 감사 현황 통계가 포함되지만, 현재 제주에서 실시하는 '이사' 관리 지표에는 기관장과 이사만 포함되고 감사 현황이 누락되어 있어 전국과의 비교가 어려운 실정임

여성 대표성 제고를 위한 제주지역 공공기관의 노력 필요

- 제주지역 16개 공공기관의 여성 대표성 현황을 살펴본 결과, 직급이 올라갈수록 여성 대표성이 현저히 낮아지는 유리천장 현상이 뚜렷하고 여성 관리자 비율은 전국 대비 낮음
- 도내 공공기관에서는 기관 내 여성 채용과 승진 구조, 직무별 여성 인력 활용 등에 대한 성인지적 검토와 분석 등을 통해서 성별 다양성과 포용적 인사·조직 운용을 위한 노력이 필요함. 특히 여성 이어나 여성 관리자가 한 명도 없는 기관에서는 성인지적 인사관리가 각별히 필요함

공공기관 여성 대표성의 격차에 대한 연구와 조사 필요

- 제주지역 16개 공공기관의 여성 대표성 현황을 살펴본 결과, 기관 유형별로 이사, 관리자, 직급별 여성 직원 여성 분포에 많은 차이가 나타나고 있음
- 공공기관별 여성 대표성 격차의 원인 파악과 개선안을 마련하기 위해서는 일반직, 기술직, 전문직 등 직업별 여성 인력 활용 현황을 비롯하여 여성의 채용, 승진, 경력단절 등에 대한 연구·조사가 이루어질 필요가 있음

구분	2018. 9. 30			2019. 7. 30			
	여성 직원 비율	여성 이사 비율	여성 관리자 비율	여성 직원 비율	여성 이사 비율	여성 관리자 비율	
전체 평균	39.2	13.2	15.2	38.7	16.3	14.9	
공기업 (3)	평균	23.2	0.0	10.6	22.3	0.0	11.2
	기관 1	19.0	0.0	9.8	18.0	0.0	9.0
	기관 2	45.3	0.0	22.2	44.0	0.0	20.0
	기관 3	13.0	0.0	0.0	19.2	0.0	15.4
출자·출연기관 (13)	평균	55.1	15.4	23.8	54.6	16.3	21.1
	기관 1	38.5	8.3	0.0	35.0	8.3	0.0
	기관 2	22.2	6.7	10.0	25.0	6.7	9.1
	기관 3	87.5	13.3	50.0	70.0	7.7	50.0
	기관 4	42.9	35.3	0.0	46.9	41.2	20.0
	기관 5	61.5	11.8	44.4	49.0	29.4	37.5
	기관 6	30.0	12.5	0.0	35.9	26.7	0.0
	기관 7	76.9	50.0	75.0	91.7	50.0	75.0
	기관 8	66.5	25.0	40.0	66.0	16.7	33.3
	기관 9	66.8	27.3	44.4	67.2	30.0	44.4
	기관 10	40.0	0.0	50.0	42.9	0.0	50.0
	기관 11	37.5	0.0	0.0	43.2	16.7	20.0
	기관 12	29.6	11.1	20.0	32.4	11.1	14.3
기관 13	21.5	0.0	0.0	27.2	0.0	6.9	

* 전체 및 기관유형별 평균은 전체인원 합계/여성인원 합계의 백분율이므로 각 기관 평균의 평균값과는 다를 수 있음

